

## PROFESIONALES :

- Esther García Lanzas – Neuropsicóloga.
- Dra. Marta Díaz Durán – Médico Psiquiatra.

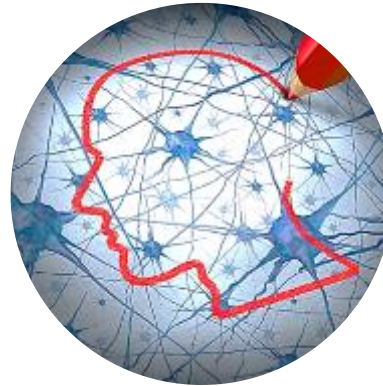
### Dirigido por:

- **Daniel Rama Víctor** – Neuropsicólogo.  
Director del Programa de Atención a Domicilio.  
Coordinador de la Unidad de Psicología.
- **Carlos Chiclana Actis** – Médico Psiquiatra.  
Director Médico.



### PRECIO:

Se realizará un presupuesto personalizado de acuerdo con las necesidades de cada persona o grupo de personas y de si la atención incluye desplazamiento u otras posibles variables.



### Contacto e información:

[esthergarcia@doctorcarloschiclana.com](mailto:esthergarcia@doctorcarloschiclana.com)

CONSULTA DR. CARLOS CHICLANA

Avenida de Filipinas 52, 6º B

28003 Madrid

638 574 442 – 91 534 05 74

[www.doctorcarloschiclana.com](http://www.doctorcarloschiclana.com)

CONSULTA  
 *Dr. Carlos Chiclana*  
PSIQUIATRÍA Y PSICOLOGÍA

 *Dr. Carlos Chiclana*

## PROGRAMA DE ATENCIÓN NEUROPSICOLÓGICA



- Programa de atención integral.
- Dirigido a personas que requieran atención neuropsicológica y psiquiátrica, por diversas causas.
- Individual o grupal.

## QUÉ ES:

Programa de atención integral, dirigido a aquellas personas que requieran atención neuropsicológica y psiquiátrica por:

1. Daño cerebral adquirido.
2. Prevención del deterioro cognitivo.
3. Rehabilitación del deterioro cognitivo, demencias y dominios cognitivos.
4. Atención integral en demencia.
5. Trastornos neuropsiquiátricos.
6. Otras patologías, como fibromialgia, esclerosis múltiple, epilepsia.

## Objetivos del programa:

El objetivo principal es ofrecer un abordaje integral y promocionar la calidad de vida y bienestar de las personas con necesidades de evaluación y atención neuropsicológica.

El programa será adaptado a las necesidades de cada persona en función de su diagnóstico y funcionalidad.



## Qué ofrecemos:

- Evaluaciones e Informes exhaustivos.
- Grupos preventivos de deterioro cognitivo.
- Grupos de estimulación cognitiva agrupados por patologías y necesidades.
  - Atención individualizada de estimulación cognitiva.
- Programa de rehabilitación neuropsicológica individualizado.
- Rehabilitación de dominios cognitivos y cognición social.
  - Promoción de la funcionalidad e independencia.
    - Atención psicológica y psiquiátrica.
      - Seguimiento de la evolución.
    - Acompañamiento al paciente y al familiar.
  - Psicoeducación y ayuda a familiares y cuidadores.
  - Programas formativos para familiares y cuidadores.
    - Programas de "Cuidado del Cuidador".
    - Apoyo a los profesionales participantes.

## Cómo lo vamos a trabajar:

-Este abordaje se realiza tanto en la sede de la Consulta como en el domicilio, centros de día, residencias, cohousing.

-Incluye el desplazamiento de los terapeutas y el material necesario.

-Contamos con programa individual y grupal.